



Orion LED

Orion

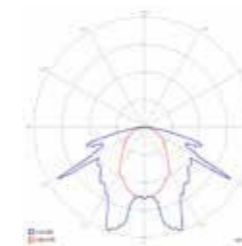


- ▶ Stopień ochrony IP65
- ▶ Podstawa i klosz z wysokiej jakości poliwęglanu PC klasy V0, opcjonalny zestaw dwustronny DS (do podświetlania piktogramów) do wersji z kloszem płaskim – płyta z PMMA, ramka stalowa malowana proszkowo
- ▶ Napięcie zasilania: 230V AC 50Hz (dla MT, AT) lub 230V AC 50Hz / 220V DC (dla CB)
- ▶ Źródło światła: diody LED
- ▶ Funkcje: A (NM) – awaryjna lub SA (M) – sieciowo-awaryjna (uniwersalna*)
- ▶ Opcje testowania: test ręczny MT, auto test AT
- ▶ Akumulatory NiCd HT lub NiMH HT z czasami autonomii 3h, ładowanie max. 24h
- ▶ Dostępna również wersja do systemów baterii centralnych CB
- ▶ Montaż: sufitowy lub ścienny, natynkowy, dostępna opcjonalna ramka do montażu sufitowego wpuszczanego
- ▶ Do oświetlania dróg ewakuacyjnych, oznaczania wyjść awaryjnych i wskazywania kierunków ewakuacji w budynkach użyteczności publicznej
- ▶ Widoczność: 20m (klosz płaski) lub 30m (zestaw dwustronny / wersja DS)
- ▶ Zakres temperatury pracy: ta 10°C ÷ 55°C, dla wersji LT ta -25°C ÷ 55°C
- ▶ Temperatura barwowa 5000K, 6500K
- ▶ Współczynnik oddawania barw: Ra>=70

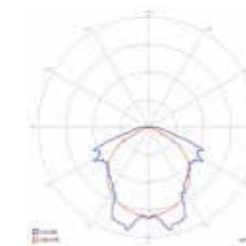
* Możliwość okablowania jako A - awaryjna

- ▶ IP65 protection rating
- ▶ The base and the lampshade are made of high quality, V0 class polycarbonate PC, optional double-sided set DS (for pictograms' illumination) for a version with flat cover - plate made of PMMA, frame made of steel, powder painted.
- ▶ Supply voltage: 230V AC 50Hz (for MT, AT) or 230V AC 50Hz / 220V DC (for CB)
- ▶ Light source: LED diodes
- ▶ Functions: A (NM) – non-maintained version or SA (M) – maintained (universal*) version
- ▶ Test options: manual test MT, auto test AT
- ▶ NiCd HT or NiMH batteries with autonomy times 3h, charging max. 24h
- ▶ Version for central battery CB systems also available
- ▶ Installation: ceiling or wall, surface, available optional frame for ceiling recessed installation
- ▶ For illumination of evacuation paths, marking emergency exits and showing evacuation directions in public utility buildings
- ▶ Visibility 20m or 30m (double-sided set / DS version)
- ▶ Temperature working range: t_a 10°C ÷ 55°C, for LT version t_a -25°C ÷ 55°C
- ▶ Colour temperature 5000K, 6500K
- ▶ CRI index: Ra>=70

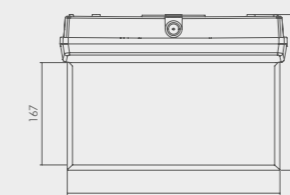
* It can be wired as the A - non-maintained version



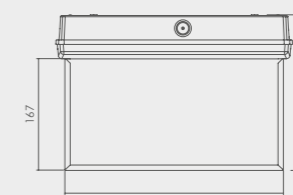
Orion LED 100



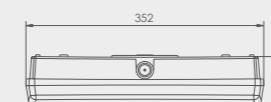
Orion LED 150



Orion LED 100 DS



Orion LED 150 DS
ORION LED II



Orion LED 100



Orion LED 150
ORION LED II

Model / Model	Numer katalogowy / Catalogue number	Źródło światła / Light source	Funkcja / Function	Strumień świetlny (lm) / Luminous flux (lm)	Autonomia / Autonomy	Test * / Test *	Moc / Power	Temperatura barwowa / Colour temperature
ORION LED II 100 SA 3H MT	91895	LED	SA (M)	122 lm	3h	MT	3,5W	5000K
ORION LED 100 SA 3H AT	99905	LED	SA (M)	126 lm	3h	AT	4W	6500K
ORION LED II 150 SA 3H MT	91715	LED	SA (M)	183 lm	3h	MT	4,5W	5000K
ORION LED 150 SA 3H AT	97245	LED	SA (M)	182 lm	3h	AT	4W	6500K
ORION LED 150 CB	93379	LED	SA (M)	182 lm	-	CB	3,5W	6500K
ORION LED 100 CB	93412	LED	SA (M)	126 lm	-	CB	3,5W	6500K
ORION LED II 100 SA 3H MT LT**	91495	LED	SA (M)	122 lm	3h	MT	12W***	5000K
ORION LED 100 SA 3H AT LT**	93391	LED	SA (M)	126 lm	3h	AT	7W***	6500K
ORION LED II 150 SA 3H MT LT**	91705	LED	SA (M)	183 lm	3h	MT	13W***	5000K
ORION LED 150 SA 3H AT LT**	93387	LED	SA (M)	182 lm	3h	AT	10W***	6500K

* AT-Test automatyczny / Auto test

MT - Test ręczny / Manual test

CB - Bateria centralna / Central battery

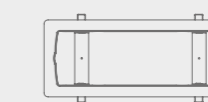
** LT - Model przystosowany do niskich temperatur (do t_a -25°C) / Model adapted for low temperatures (up to t_a -25°C)

*** Maksymalny pobór przy min. temp. t_a -25°C wynosi 11W dla Orion LED 100 i 14W dla Orion LED 150 /

The maximum power consumption at a min temp. t_a -25°C is 11W for Orion LED 100 and 14W for Orion LED 150

AKCESORIA / ACCESSORIES

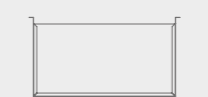
Model / Model	Numer katalogowy / Catalogue number	
	Biała / White	Czarna / Black
MASKOWNICA PT DO ORION LED 100 / FRAME FOR RECESSED INSTALLATION FOR ORION LED 100	96907	-
RAMKA DWUSTRONNA / DOUBLE-SIDED FRAME ORION LED 100	96414	-
RAMKA DWUSTRONNA / DOUBLE-SIDED FRAME ORION LED 150	96413	-
OSŁONA OCHRONNA DO ORION LED 150 / PROTECTIVE CANOPY FOR ORION LED 150	91844	91843
UCHWYT KĄTOWY DO ORION LED 150 / 0°-90° MOUNTING SUPPORT	93605	91992
ZESTAW GRZEWCZY LTR-25 8W / HEATING SET LTR-25 8W	93327	



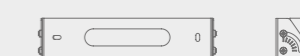
96907



91844 / 91843



96413 / 96414



93605 / 91992



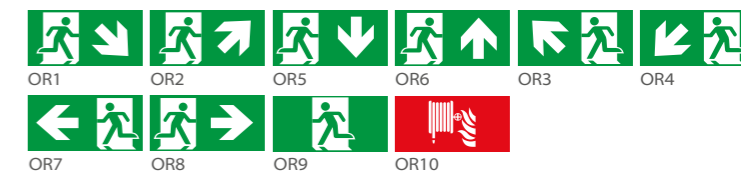
Orion LED z ramką dwustronna DS / Orion LED with double-sided frame DS



ZESTAW / KIT



OPCJA / OPTION



Model / Model	Numer katalogowy / Catalogue number	Wymiary (mm) / Dimensions (mm)
WYJŚCIE W PRAWO W DÓŁ / EXIT DOWN TO THE RIGHT	39980 / OR1	300 x 100
WYJŚCIE W PRAWO W GÓRĘ / EXIT UP TO THE RIGHT	39982 / OR2	300 x 100
WYJŚCIE W LEWO W GÓRĘ / EXIT UP TO THE LEFT	39983 / OR3	300 x 100
WYJŚCIE W LEWO W DÓŁ / EXIT DOWN TO THE LEFT	39981 / OR4	300 x 100
WYJŚCIE W DÓŁ / EXIT DOWN	39977 / OR5	300 x 100
WYJŚCIE W GÓRĘ / EXIT UP	98007 / OR6	300 x 100
WYJŚCIE W LEWO / EXIT TO THE LEFT	39979 / OR7	300 x 100
WYJŚCIE W PRAWO / EXIT TO THE RIGHT	39978 / OR8	300 x 100
WYJŚCIE EWAKUACYJNE / EVACUATION EXIT	39962 / OR9	300 x 100
HYDRANT WEWNĘTRZNY / FIRE HOSE REEL	93090 / OR10	300 x 100



Ramka dwustronna DS / Double-sided frame DS



Maskownica PT do Orion LED 100 / Frame for recessed installation for Orion Led 100

RAMKA DWUSTRONNA (DS) / DOUBLE-SIDED (DS) FRAME

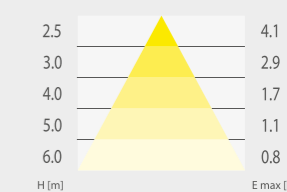


Model / Model	Numer katalogowy / Catalogue number	Wymiary (mm) / Dimensions (mm)
WYJŚCIE EWAKUACYJNE / EVACUATION EXIT	98006 / E1	300 x 150
WYJŚCIE W PRAWO / EXIT TO THE RIGHT	98005 / E2	300 x 150
WYJŚCIE W LEWO / EXIT TO THE LEFT	98004 / E3	300 x 150
WYJŚCIE W LEWO W DÓŁ / EXIT DOWN TO THE LEFT	98003 / E4	300 x 150
WYJŚCIE W LEWO W GÓRĘ / EXIT UP TO THE LEFT	98002 / E5	300 x 150
WYJŚCIE W PRAWO W GÓRĘ / EXIT UP TO THE RIGHT	98001 / E6	300 x 150
WYJŚCIE W PRAWO W DÓŁ / EXIT DOWN TO THE RIGHT	98000 / E7	300 x 150
WYJŚCIE W DÓŁ PRAWO / EXIT DOWN R	97999 / E8	300 x 150
WYJŚCIE W DÓŁ LEWO / EXIT DOWN L	97998 / E9	300 x 150
WYJŚCIE W GÓRĘ PRAWO / EXIT UP R	97997 / E10	300 x 150
WYJŚCIE W GÓRĘ LEWO / EXIT UP L	97996 / E11	300 x 150

TABELE ODSTĘPÓW DLA PŁASKICH DRÓG EWAKUACYJNYCH / SPACING TABLE FOR FLAT EVACUATION ROUTES

ORION LED 100

Wysokość montażu (m) / Installation height (m)	2,3	6,8	4,7	1,7
2,5	2,3	6,8	4,7	1,7
3	2,2	6,7	4,7	1,6
4	1,8	6,6	4,7	0,7



ORION LED 150

Wysokość montażu (m) / Installation height (m)	2,7	8,4	7,1	2,7
2,5	2,7	8,4	7,1	2,7
3	2,8	8,3	7,6	2,8
4	2,5	8,1	8,0	2,7

