

# OPRAWA NATYNKOWA COSMIC QUAD LED / COSMIC LED

## INSTRUKCJA OBSŁUGI

### Szanowni Państwo,

Serdecznie dziękujemy za zaufanie jakim obdarzyliście naszą firmę, decydując się na zakup jednego z naszych urządzeń. Przed przystąpieniem do jego użytkowania, w trosce o Państwa bezpieczeństwo, uprzejmie prosimy o zapoznanie się z poniższą informacją o produkcie.

### INSTRUKCJA MONTAŻU

Oprawa oświetleniowa wykonana z tworzywa sztucznego (ABS) z kloszem poliwęglanowym, przeznaczona do montażu natynkowego. Źródło światła to diody LED o mocy 10W zasilane napięciem sieciowym, poprzez zintegrowany z oprawą układ stabilizacyjno zapłonowy. Konstrukcja oprawy i zastosowane materiały zapewniają wysoką wytrzymałość mechaniczną oraz odporność na wnikanie wody i pyłu.

### ZASTOSOWANIE

Podświetlanie numerów domów, oświetlanie klatek schodowych, garaży, korytarzy, a także różnego rodzaju wejść i wjazdów.

### NAPIĘCIE ZASILANIA

230V/50Hz.

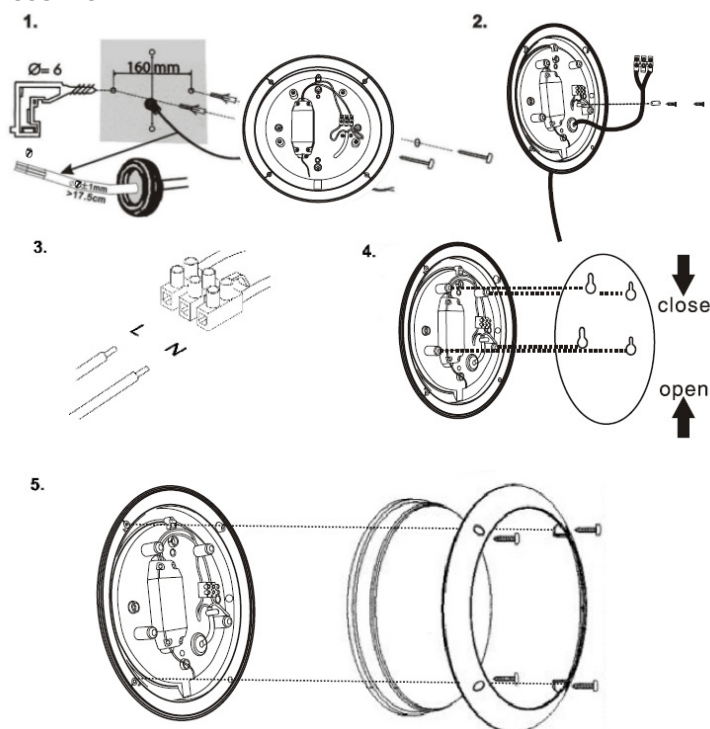
### MONTAŻ

Przed podłączeniem należy upewnić się, czy wyłączone zostało zasilanie.

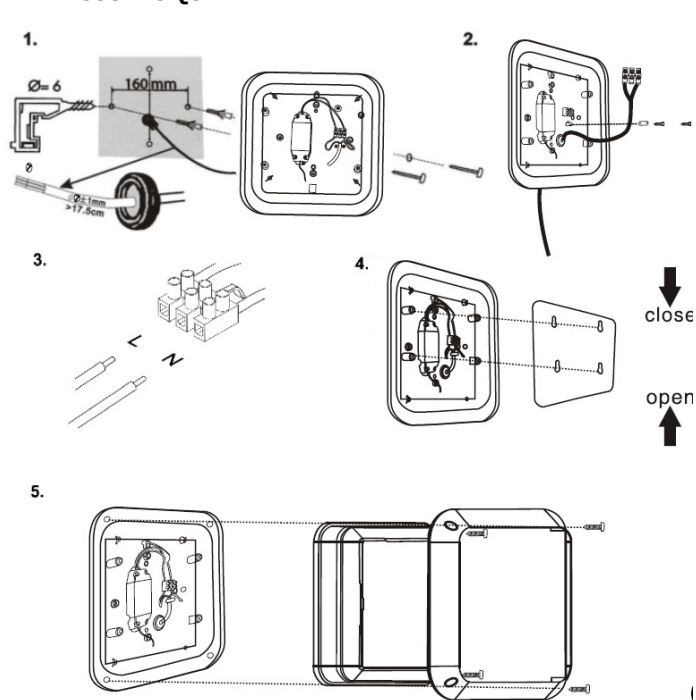
Przewody elektryczne muszą być podłączone zgodnie z instrukcją oraz obowiązującymi przepisami.



1. Nawiercić dwa odpowiednio rozstawione otwory w podłożu, na którym ma być zamontowana oprawa.
2. W otwory włożyć kołki rozporowe (w komplecie).
3. Zdjąć klosz odkręcając śruby mocujące.
4. Odkręcić wkręty mocujące płytę z diodami.
5. Przeprowadzić przewód zasilający przez otwór znajdujący się w dolnej części oprawy.
6. Przymocować dwoma wkrętami oprawę do miejsca, w którym przygotowano otwory.
7. Nałożyć i przykręcić płytę z diodami.
8. Z przewodu zasilającego usunąć część izolacji (około 1 cm) i połączyć go ze złączką przyłączeniową odpowiednio: przewód fazowy (brązowy lub czarny) do otworu zaznaczonego „L”, neutralny (niebieski) do „N” oraz ochronny (żółto-zielony) do .
9. Nałożyć i zatrasnąć klosz oprawy.

### COSMIC LED



### COSMIC QUAD LED



  Symbol oznacza selektywne zbieranie sprzętu elektrycznego i elektronicznego. Zepsuty należy oddać do właściwego punktu zbierającego zużyty sprzęt elektryczny i elektroniczny.

### UWAGI

- jakiegokolwiek regulacje, montaż, wymiana źródeł światła są możliwe tylko po wyłączeniu napięcia zasilającego;
  - dokonywanie jakichkolwiek czynności przy włączonym zasilaniu grozi porażeniem prądem elektrycznym.
- W razie wątpliwości należy skontaktować się z wykwalifikowanym elektrykiem.

INTELIGHT Sp. z o.o., ul. Rydygiera 8, 01-793 Warszawa

[www.inteligh.eu](http://www.inteligh.eu)

Wyprodukowano w Polsce.

## **DEKLARACJA ZGODNOŚCI**

Niniejsze produkty spełniają wymagania następujących Dyrektyw Unii Europejskiej:

- Dyrektywa niskonapięciowa LVD (73/23/EWG);
- Dyrektywa dotycząca Kompatybilności Elektromagnetycznej EMC (89/336/EWG).

## **GWARANCJA**

Intelight Sp. z o.o. gwarantuje bezpłatne usuwanie usterek, powstałych w wyniku wad materiałowych lub produkcyjnych, w drodze naprawy bądź wymiany przez okres 2 lat od chwili zakupu urządzenia. W przypadku wystąpienia usterek prosimy dostarczyć produkt do miejsca zakupu wraz z odcinkiem gwarancyjnym. Gwarancja nie są objęte elementy ulegające zużyciu oraz wady powstałe w wyniku niewłaściwej eksploatacji urządzenia, w szczególności uszkodzenia mechaniczne lub usterki wywołane działaniem czynników termicznym bądź chemicznym. Jednocześnie informujemy, iż koszty niezasadnych reklamacji obciążają klienta. Szczegółowe warunki gwarancji znajdziecie Państwo na naszej stronie internetowej pod adresem: [www.intelight.eu](http://www.intelight.eu)

Intelight Sp. z o.o. nie ponosi odpowiedzialności za szkody wynikłe na skutek nieprawidłowego montażu lub zastosowania nieodpowiedniego źródła światła.

Intelight Sp. z o.o. zastrzega sobie możliwość zmiany w konstrukcji produktu.